

# Guia de referência rápida para o Adaptador PrecisionPoint reutilizável não estéril EV29L

## 1. Reprocessamento antes da primeira utilização e de todas as utilizações

### a. Limpeza Cidezyme, 5 minutos

- Utilize uma escova adequada para os canais/cânulas
- Lave todos os canais/cânulas com um produto de limpeza
- Enxague durante 5 minutos após a limpeza

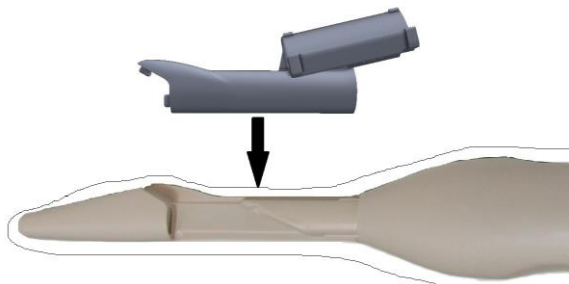
### b. Esterilização

- Esterilização: Autoclave de classe B
  - 134 °C (273 °F) durante 3 min
  - 132 °C (270 °F) durante 4 min

### c. Inspeção após reprocessamento (sem fissuras, descoloração ou danos visíveis)

## 2. Fixação ao transdutor EV29L

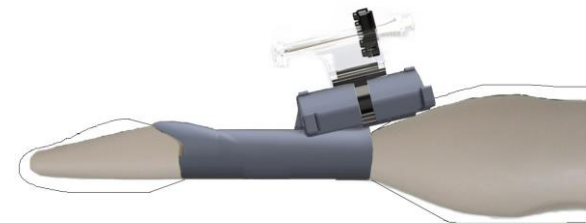
Instale o adaptador de plástico na parte superior da bainha. Fixe cada braço da guia PrecisionPoint nas laterais do adaptador. A guia PrecisionPoint é de utilização única e deve ser utilizada de acordo com as instruções de utilização do fabricante.



2a



2b



2c

### 3. Vida útil

Quando utilizado com os devidos cuidados, o Adaptador PrecisionPoint reutilizável não estéril EV29L foi concebido para uma vida útil de 3 meses ou 75 ciclos de reprocessamento, consoante o que ocorrer primeiro.

Consulte os seguintes manuais para obter instruções pormenorizadas:

Etapa	Manual	Secção do manual
1. <b>Reprocessamento</b> (antes da primeira utilização e de todas as utilizações)	Guia de cuidados, limpeza e utilização do EV29L	Capítulo 4: Reprocessamento Secção 3.2, 3.3 e 3.5: Reprocessamento de guias de agulha e acessórios reutilizáveis*  * As instruções de limpeza, esterilização e inspeção também se aplicam ao Adaptador PrecisionPoint reutilizável EV29L.
2. <b>Fixação ao transdutor EV29L</b>	Guia de cuidados, limpeza e utilização do EV29L	Capítulo 3: Preparação para a imagiologia Secção 2.1.1: Colocação da guia de agulha*  * Estas instruções também se aplicam ao Adaptador PrecisionPoint reutilizável EV29L.

Se necessitar de **assistência técnica** com o seu sistema de microultrassons ExactVu™ ou com o Adaptador PrecisionPoint reutilizável EV29L, contacte a assistência técnica da Exact Imaging. Consulte <https://www.exactimaging.com/contact-us> para encontrar as informações de contacto da sua região.



#### Exact Imaging Inc.

7676 Woodbine Avenue, Unit 15  
Markham, ON L3R 2N2, Canadá  
+1.905.415.0030  
[info@exactimaging.com](mailto:info@exactimaging.com)



#### Emergo Europe

Westervoortsedijk 60  
6827 AT Arnhem  
Países Baixos



#### MedEnvoy Switzerland

Gotthardstrasse 28  
6302 Zug  
Suíça

Responsável no Reino Unido  
**Emergo Consulting (UK) Limited**  
c/o Cr360 – UL International  
Compass House, Vision Park Histon  
Cambridge CB24 9BZ Reino Unido



#### Exact Imaging BVBA

Ottergemsesteenweg-Zuid 808/b508  
9000 Gent  
Bélgica

#### Referências da Exact Imaging

- EV-29L: Transdutor EV29L
- EV-BIOGR-PP: Adaptador PrecisionPoint reutilizável EV29L
- EV-SYS-220: Sistema de imagiologia de microultrassons ExactVu™ (220 V)
- EV-SYS-120: Sistema de imagiologia de microultrassons ExactVu™ (120 V)
- EV-SYS-100: Sistema de imagiologia de microultrassons ExactVu™ (100 V)